



YBERIA NUEVA DTF 9C PARA TEXTIL

SISTEMA DE RECIRCULACIÓN MEJORADO

La serie DTF de Yberia consta de sistemas de recirculación de la tinta blanca y sistema de batidor en el depósito para que la tinta blanca siempre esté en constante movimiento y no haya problemas con los inyectores.

NUEVA CONFIGURACIÓN DE COLORES

La Serie DTF 9C cuenta con la nueva configuración con colores CMYK junto al BLANCO, de base, acompañados con ROJO, AZUL, NARANJA Y VERDE, haciendo una configuración total de 9 colores, consiguiendo así unos 18 trillones de colores.

La impresión DTF o Direct Transfer to Film es una técnica de bajo coste que gracias a la serie DTF de Yberia te permite imprimir sobre tejidos de algodón, poliéster y sus mezclas de cualquier color, gracias a la incorporación de tinta blanca de alta calidad, y ahora con la novedad de los 9 colores consiguiendo unos colores espectaculares.

Imprime tu diseño sobre un film para crear un transfer digital que podrás transferir a la prenda de manera muy sencilla y rápida. Además gracias a la tinta de alta calidad Yberia podrás obtener estampados muy elásticos, suaves al tacto y resistentes a los lavados.



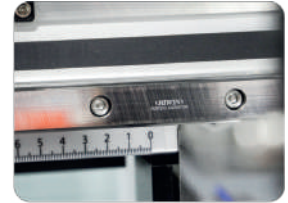
Contacto en:

info@yberiasolutions.com
comercial@yberiasolutions.com
www.yberiasolutions.com



CABEZALES DE ALTO RENDIMIENTO

La serie DTF de Yberia cuenta con los prestigiosos cabezales Epson 3200i, cabezales robustos y duraderos con una calidad excelente, que junto con el desarrollo de la máquina de Yberia consiguen también una velocidad de producción increíble.



NUEVO RAIL DE ALTA PRECISIÓN



SERIE DTF 70 DTF 9C

COLORES	CMYKRGBO + W
CABEZALES	EPSON 3200i
TECNOLOGÍA DEL CABEZAL	MICRO PIEZOELECTRICO
CANTIDAD DE CABEZALES	3
TINTAS	DTF (BAJA SEDIMENTACIÓN)
ANCHO DE IMPRESIÓN	700mm
ALARMA TINTA BAJA	SÍ
RIP	FLEXIPrint o CADLink
CONDICIONES DE TRABAJO	Humedad 38%-60% Temperatura 15°C-28°C, ventilación y polvo bajo, evitar la luz solar directa
CONSUMO ENERGÉTICO	50HZ/60HZ, 220V/110V/10A
MEDIDAS Y PESO	1870mm x 750mm x 1450mm (190KG)

HORNO

CONSUMO ENERGÉTICO	220V 50/60Hz - 3,5Kw - 20A
MEDIDAS Y PESO	1955mm x 1100mm x 1240mm (260KG)

HORNO DE ALTA PRODUCCIÓN

La Yberia DTF 9C está equipada con el mismo tipo de horno con botones físicos que tan buen resultado está dando, horno con arrastre de mantilla, para poder hacer transfers pequeños con facilidad.

Contando con rodillo dispensador de polvo y sistema de batidor para eliminar el excedente de polvo del transfer.

Contacto en:

info@yberiasolutions.com
comercial@yberiasolutions.com
www.yberiasolutions.com



NUEVA DTF 9C